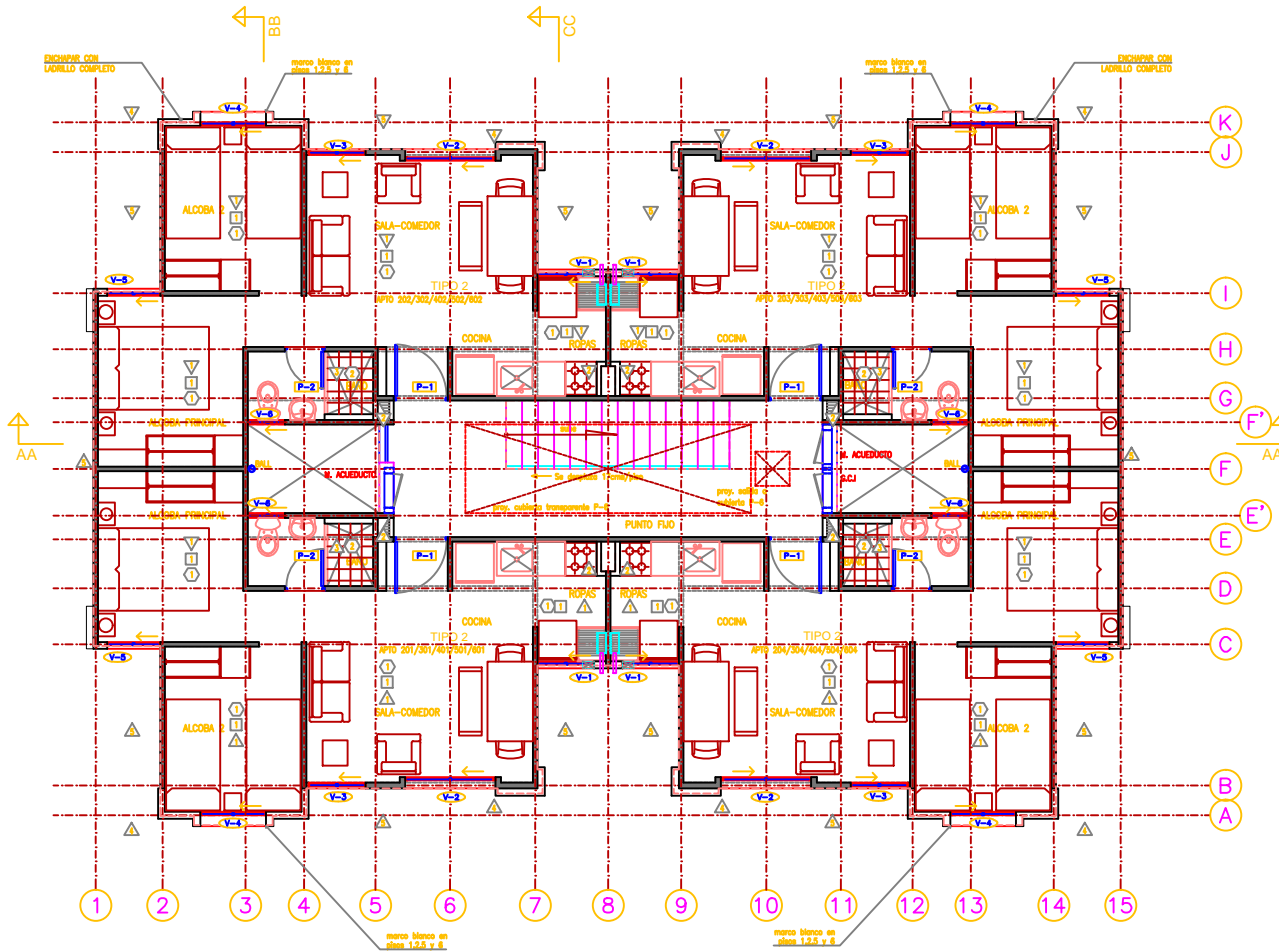


PRODUCIDO POR UN PRODUCTO EDUCATIVO DE AUTODESK



TORRE TIPO
PLANTA PISO TIPO
AREA APTO TIPO 2 = 40.12 M2

ESPECIFICACIONES	
PISOS :	MURS :
1 CONCRETO	1 CONCRETO A LA VISTA
2 CERAMICA 0.20 x 0.20 TIPO ALFA COLOR BLANCO	2 BLOQUE No. 3 DE 0.075 x 0.25 x 0.33, Y PARETE
3 TABLETA 0.20 x 0.20 COLOR SALMON CON CEREBOS Y MEDICANOS EN GRANILLA LAMADA	3 CERAMICA 0.20 x 0.20 TIPO ALFA COLOR BLANCO
4 MALLA ESCALERA EN TABLETA 0.20 x 0.20 COLOR SALMON, MARG. QUADROSCORIO Y CONTRAMALLA EN GRANILLA LAMADA	4 LADRILLO LAMADO DE 0.07 x 0.115 x 0.25 Y/O ENCHAPÉ EN LADRILLO ESPAÑOL 0.07 x 0.035 x 0.25 A LA VISTA
	5 CONCRETO Y GRANPLAST COLOR GRIS
	6 PARETE Y GRANPLAST COLOR BLANCO
CIELOSOS :	
1 CONCRETO	
2 GRANPLAST COLOR BLANCO	
NOTAS :	
1. DIMENSIONES EN METROS.	
2. LOS HNELES INDICADOS SON ARQUITECTONICOS.	

CONVENCIONES: COCINA	
	PROYECCION DE CALENTADOR DE PASO DE TIRO FORZADO
	REJILLA DE VENTILACION (20x20) INTERIOR 1m-25cm DESDE LA PLACA

2	A
MODIFICACIONES	
FECHA	DESCRIPCION
CONSTRUCTORA: CONSTRUCTORA 2R S.A.S.	
DISEÑO: CRISTIAN ANDRES TORRES CLAVO EBSON ALAN PIEDRA RODRIGUEZ	
VALIA PROPIETARIO:	
VALIA PLANEACION:	
VALIA CONSTRUCCION:	
PROYECTO CONJUNTO RESIDENCIAL " EL PORVENIR "	
DIRECCION UPZ - 87 TUNJA SUR LOCALIDAD BOCA (BOGOTÁ - CARRISPAJÁ)	
CONTIENE:	
PLANTA ARQUITECTONICA TORRE TIPO PISO TIPO	
ESCALA: 1:50	
ARCHIVO DE COMPUTADOR	
ARCHIVO: C1-2-3-4-5_EL_PORVENIR	
YEAR: LAYERS ON: LAYERS OFF:	
FECHA ULTIMA REVISION: 28-JAN-14 FECHA: 28_DE_MARZO_DE_2014	
REVISION: ING. HENRY POMPILIO ORTIZ RUIZ	
A	2